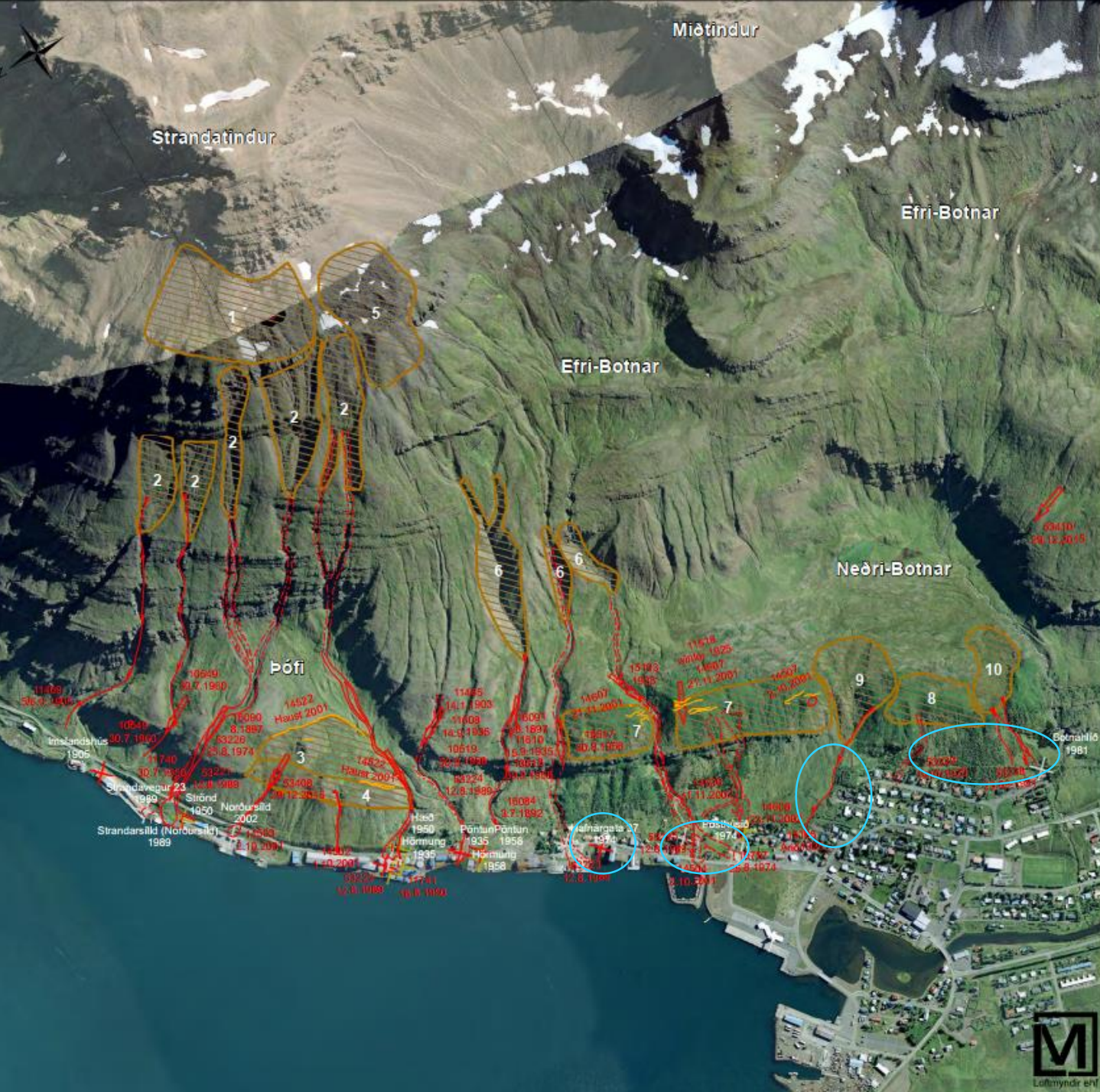


08.02.2021

Seyðisfjörður

*Bráðaðgerðir og Frumathugun
ofanflóðavarna staða mála*

Jón Haukur Steingrímsson



Map 2:
Landslide inventory
Historical landslides southeast of Fjarðará River

Potential source areas for landslides

Outlines

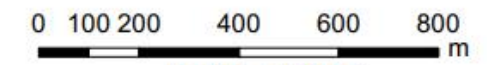
- Landslide outline, GPS measured
- Landslide outline, certain
- Landslide outline, inaccurate
- Landslide outline, poorly known
- Landslide outline, in sea
- Cracks in soil, GPS measured

Crude location

- Landslide path
- Landslide location and direction

Damages

- Damages to the area around the house
- House damaged
- House destroyed



Scale: 1:10,000

Bráðavarnir – lokið eða í vinnslu

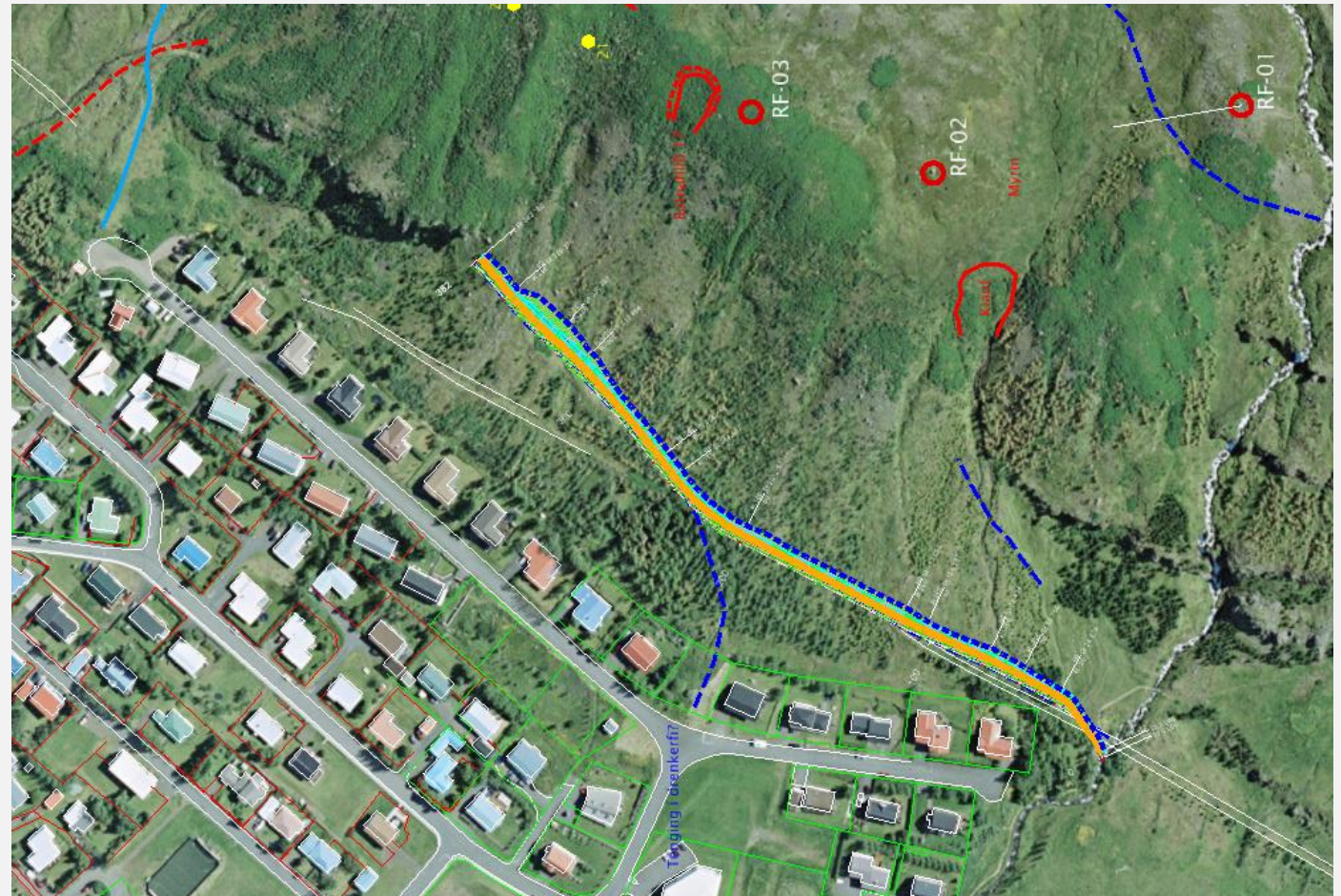
- Botnahlíð 1.: - lokið
 - Skurður og varnargarðar ofan byggðar um 400 m, virk hæð um 2 – 2,5 m, léttir líka á grunnvatnsrennsli – afrennsli í átt að Dagmálalæk
- Nautaklauf – Svabbatún: - lokið
 - Hreinsa farveg og hækka upp kant frá Baugsvegi og upp fyrir Botnahlíð.
- Búðará: - lokið við garða
 - Varnargarðar og veituskurður til suðurs að Fossgötu, farvegur opnaður og hlaðinn upp kantur til norðurs um 5 m en lækkar ofar.
 - Núna unnið við hreinsun og útvíkkun á setþró
- Slippurinn: - garðar komnir að mestu leyti
 - Varnargarðar og veituskurðir + setþró.
 - Ný veitupverun á Hafnargötu



Jón Egill Sveinsson 4.02.2021

Bráðavarnir – hönnun og samráð

- Botnahlíð 2.:
 - Skurður og varnargarðar ofan ystu húsin (undir klettinum) um 230 m, virk hæð um 2 m, - afrennsli í átt að Nautaklauf
 - Eða kerfi með grjótvarnarnetum neðan við kletta og upp á klettabrún

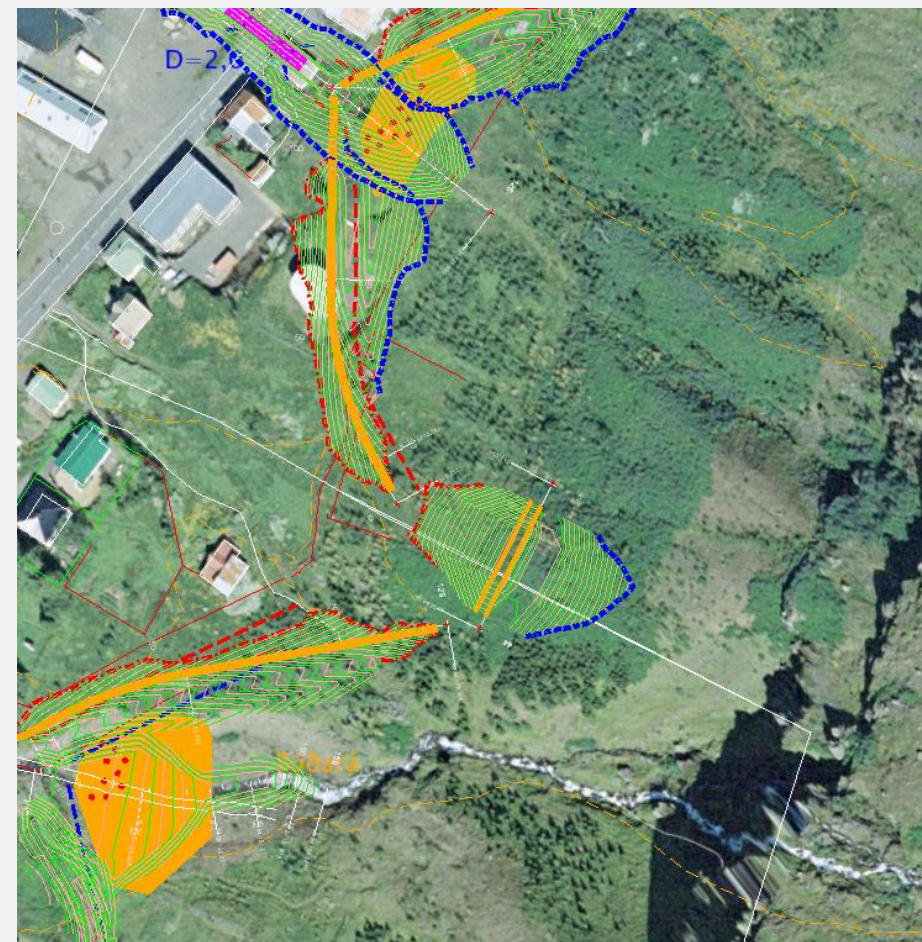




Ljósmyndari: ?
Ár: ?

Bráðavarnir – hönnun og samráð

- Austurvegur - Fossgata:
 - Veituskurður frá Nautaklauf dýpkaður og farvegur og varnargarður frá „Nýju fossum“ rýmkaður og virk hæð aukin. Í skoðun að sameina farveg við Búðará. Hönnun í gangi
- Búðará:
 - Farvegur frá þró og brú á Hafnargötu í skoðun
 - Í skoðun að bæta við keilu ofarlega í Múla



Frumathugun – næstu verkefni

- Múli - Búðará
 - Undirbúningur á líkankeyrslum
 - Landlíkan eftir skriðu, hreinsun og með núverandi bráðavörnum
 - Tillögur að varanlegum vörnum
- Grunnvatnsmælingar
 - Núna eru 5 grunnvatnsmælar í Neðri Botnum, og á næstu vikum bætast við 5 til viðbótar.
- Búðará - Dagmálalækur
 - Tillögur að varanlegum vörnum
 - Líkankeyrslur
- Frumathugunarskýrsla – í vor

